

鉄板焼 桂

TEPPANYAKI
'KATSURA'



【個室のご案内】

個室名	広さ	ご利用可能人数	個室料金(3時間)
一の間	16.0㎡	4～6名	¥6,000
二の間	19.0㎡	5～8名	¥8,000
東の間1	24.0㎡	6～10名	¥10,000
東の間2	24.0㎡	6～10名	¥10,000
西の間 (半個室)	65.0㎡	11～14名	¥15,000

【お食事のご案内】

■ ランチ

コース名	料金	メニュー
グルマンコース	¥11,000	スープまたはサラダ シーフードまたは黒毛和牛・焼き野菜・食事・甘味
黒毛和牛コース	¥14,000	前菜・スープまたはサラダ 黒毛和牛・焼き野菜・食事・甘味
シェフおすすめコース	¥16,000	前菜・スープまたはサラダ・シーフード 黒毛和牛・焼き野菜・食事・甘味
黒毛和牛と海の幸コース	¥20,000	前菜・スープまたはサラダ・活車海老と 本日のシーフード・黒毛和牛・焼き野菜・食事・甘味
神戸ビーフと海の幸コース	¥25,000	前菜・スープまたはサラダ・シーフード 神戸ビーフ・焼き野菜・食事・甘味
世界三大珍味と神戸ビーフコース	¥53,000	前菜・フォアグラ・サラダ・鮑と蟹 神戸ビーフ・焼き野菜・食事・甘味

■ ディナー

コース名	料金	メニュー
黒毛和牛コース	¥19,000	前菜・スープまたはサラダ・黒毛和牛 焼き野菜・食事・甘味
黒毛和牛と海の幸コース	¥22,000	前菜・スープまたはサラダ・シーフード 黒毛和牛・焼き野菜・食事・甘味
シェフおすすめコース	¥28,000	前菜・スープまたはサラダ・シーフード 山形牛・焼き野菜・食事・甘味
銘柄牛コース	¥32,000	前菜・スープまたはサラダ・神戸ビーフ 焼き野菜・食事・甘味
活鮑と活車海老 黒毛和牛コース	¥34,000	前菜・スープまたはサラダ・鮑と車海老 黒毛和牛・焼き野菜・食事・甘味
さくら坂コース	¥42,000	前菜2種・山形牛炙りにぎり・天然真鯛と活鮑 神戸ビーフ・焼き野菜・食事・甘味
世界三大珍味と神戸ビーフコース	¥53,000	前菜・フォアグラ・サラダ・鮑と蟹 神戸ビーフ・焼き野菜・食事・甘味

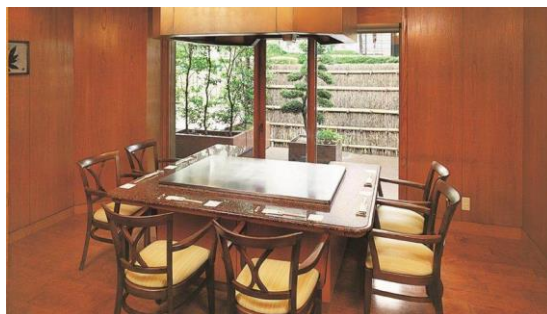
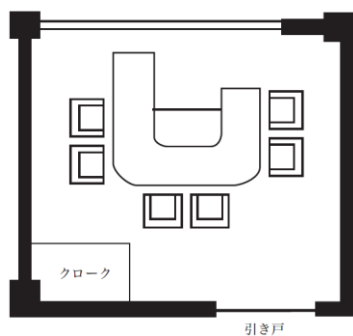
※料金には、消費税が含まれております。別途サービス料を頂戴いたします。

※1室3時間までのご利用でございます。

※仕入れの状況により、食材・メニューに変更がある場合がございます。

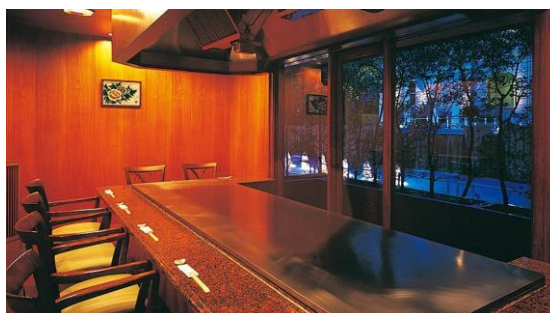
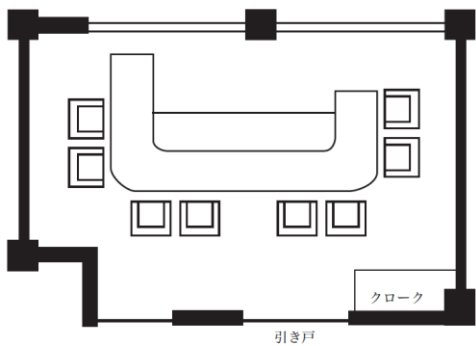
【一の間】

- ・卓数：1卓
- ・席数：6席
- ・広さ：16.0㎡



【二の間】

- ・卓数：1卓
- ・席数：8席
- ・広さ：19.0㎡

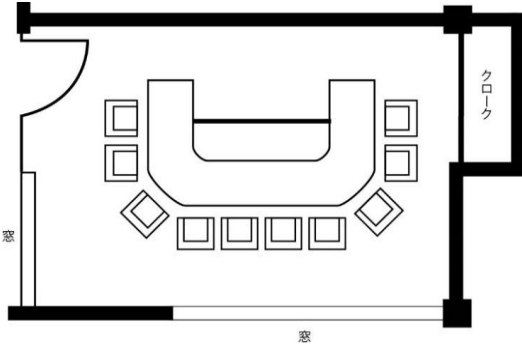


※写真はイメージです。

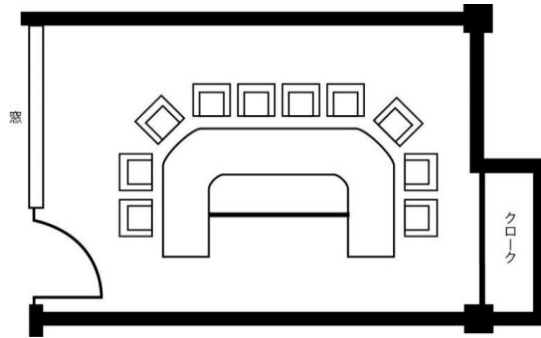
【東の間1・東の間2】

- ・卓数：1卓
- ・席数：10席
- ・広さ：24.0㎡

東の間1



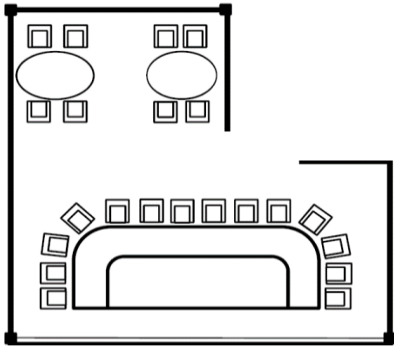
東の間2



【西の間】

※半個室のお部屋でございます。

- ・卓数：1卓
- ・席数：14席
- ・広さ：65.0㎡



※写真はイメージです。

【駐車場のご案内】

ご来店の際には下記の駐車場をご利用いただけます。

- ・グランドプリンスホテル新高輪 駐車場
- ・パミール国際館 地下駐車場
- ・鉄板焼 桂 専用駐車場 (5台まで)

お問い合わせ・ご予約
レストラン予約：03-3447-1139
受付時間：10:00A.M. ～ 6:00P.M.



【Private room】

Private Room	Size	Capacity	Room charge(3 hours)
Ichi-no-ma	16.0㎡	4 to 6 people	¥6,000
Ni-no-ma	19.0㎡	5 to 8 people	¥8,000
Higashi-no-ma1	24.0㎡	6 to 10 people	¥10,000
Higashi-no-ma2	24.0㎡	6 to 10 people	¥10,000
Nishi-no-ma (semi-private room)	65.0㎡	11 to 14 people	¥15,000

【Menu】

■Lunch

Course	Price	Menu
Selection lunch course	¥11,000	Soup/Salad, Seafood/Wagyu, Dessert
Wagyu course	¥14,000	Starter, Soup/Salad,Wagyu,Dessert
Chef recommended lunch course	¥16,000	Starter, Soup/Salad, Seafood Wagyu,Dessert
Wagyu and seafood course	¥20,000	Starter,Soup/Salad,Seafood,Wagyu,Dessert
Kobe Beef and seafood course	¥25,000	Starter,Soup/Salad,Seafood Kobe Beef,Dessert
World's Three Finest Delicacies and Kobe Beef Course	¥53,000	Starter,Foie gras,Salad,Abalone,Crab, Kobe Beef,Dessert

■Dinner

Course	Price	Menu
Wagyu course	¥19,000	Starter,Soup/Salad,Wagyu,Dessert
Wagyu and seafood course	¥22,000	Starter,Soup/Salad,Seafood,Wagyu,Dessert
Chef recommended dinner course	¥28,000	Starter,Soup/Salad,Seafood Yamagata Beef,Dessert
Premium wagyu course	¥32,000	Starter,Soup/Salad,Kobe Beef,Dessert
Abalone and wagyu course	¥34,000	Starter,Soup/Salad,Abalone,Wagyu,Dessert
Signature: Sakura-saka course	¥42,000	Starter,Wagyu Sushi,Abalone Kobe Beef,Dessert
World's Three Finest Delicacies and Kobe Beef Course	¥53,000	Starter,Foie gras,Salad,Abalone,Crab, Kobe Beef,Dessert

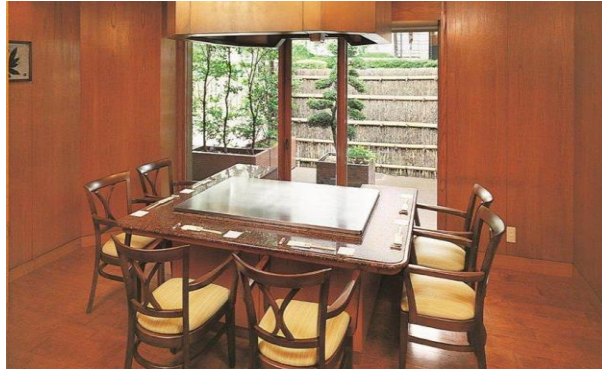
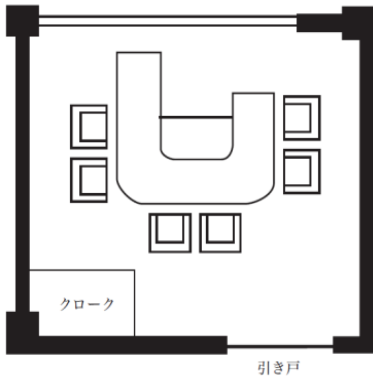
*The prices include consumption tax. A service charge will be added to your final bill.

*Private rooms are available up to 3 hour.

*Menu is subject to change on availability

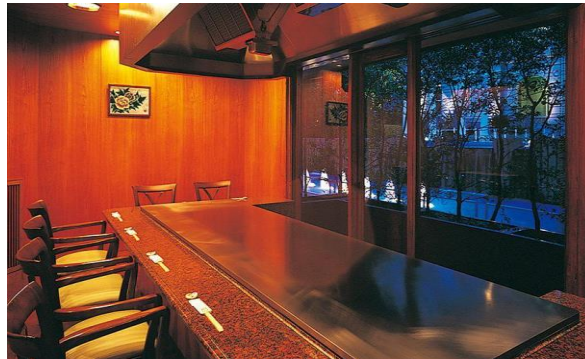
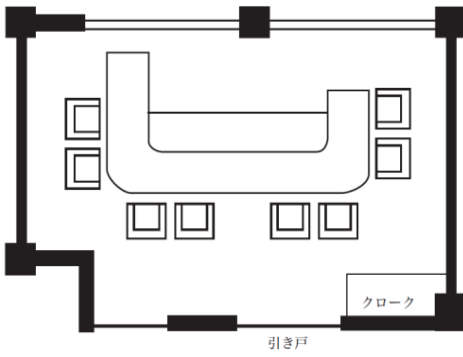
【Ichi-no-ma】

- Seats : 6
- Size : 16.0m²



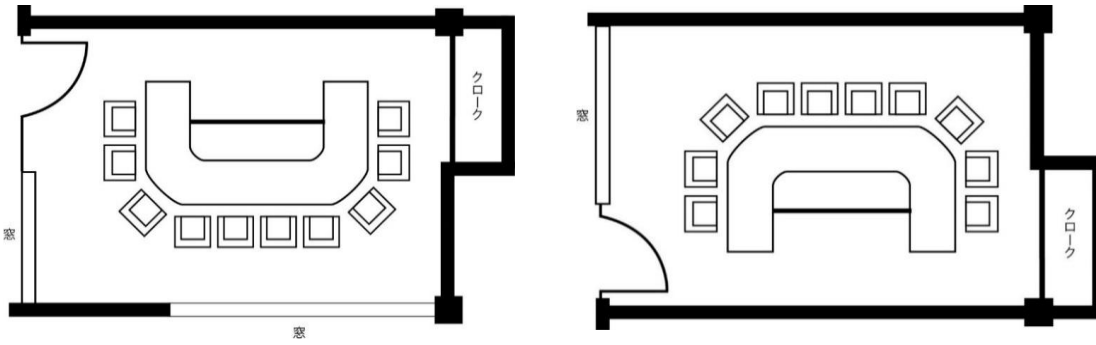
【Ni-no-ma】

- Seats : 8
- Size : 19.0m²



【Higashi-no-ma】

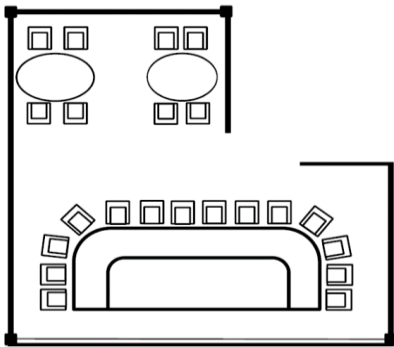
- Seats : 10
- Size : 24.0m²



【Nishi-no-ma】

*Nishi-no-ma is semi-private room.

- Seats : 14
- Size : 65.0m²



*Product image for illustration purposes only

【Parking lot】

Parking lot below is available.

- Grand Prince Hotel Shin Takanawa
- International Convention Centre Pamir
- Teppanyaki Katsura *maximum 5 cars

Restaurant Reservation : 03-3447-1139
10:00A.M. ~ 6:00P.M.