

Bay Area Map

広島バス21号(宇品)線 運行時刻表
グランドプリンスホテル広島⇄広島駅



バスの待ち時間がわかる！
広島公共交通ナビ くるけん



※予告なく営業内容などが変更になる場合がございます。
ご利用の際は事前に各店舗にお問合せください。

※こちらのマップはウェブでも
ご覧いただけます。



【一部掲載文・写真引用元】

みなみ区を行く 宇品・元宇品マップ (広島市南区役所地域起こし推進課発行)
うじな通検定テキスト「うじな通になろう」(うじな通検定実行委員会発行)

詳しくはこちら→



みなとオアシス広島登録施設

「みなとオアシス広島」では、地域住民の交流や観光の振興の拠点として
イベントや情報発信などが行われています。
気軽に立ち寄り交流する憩いの場、いわゆる「オアシス」として活用しようというものです。

発行:グランドプリンスホテル広島 2024年1月制作

1 亀寿し



新鮮な魚を使用したお刺身やお寿司が楽しめる。おまかせコースあり。
カウンターや半個室など、食事のシーンに応じて選べる席のスタイルも魅力。
お子さま連れもOK。
■広島市南区宇品御幸2-1-8 ■定休日 月曜日
☎082-254-3573



2 ぎょうざの美和



餃子の絵が躍る赤い暖簾が目印。創業から50年以上宇品で愛され、三世代に
わたって通う常連も多い人気店。初代店主が手作りのカウンターにずらりと並ぶ
総菜もおすすめ。料理に合わせて地酒や焼酎も楽しめる。
■広島市南区宇品御幸3-1-3 ■定休日 日曜日、祝日
☎082-251-2205



3 アルバ alba



管理栄養士が考案した健康志向なランチをナチュラルな空間で味わえる。ごろごろ
フルーツと猫型のクッキーが可愛い「albaのいたずらパフェ」もおすすめ。
■広島市南区宇品神田3-7-2 鉄板 こうさか店内 ■定休日 水曜日
☎082-251-0039



3 鉄板 こうさか



パリパリに仕上げたお好み焼きが人気で、まるでハンバーガーのように片手で食べ
られる「パリオコ」が名物。ボリュームたっぷりの肉盛りプレートなど、鉄板焼きの
メニューも豊富に揃う。
■広島市南区宇品神田3-7-2 ■定休日 水曜日
☎082-251-0039



4 ロースタリーカフェ ノート Roastery Cafe note



木のぬくもりを感じられる隠れ家カフェ。
こだわりの自家焙煎スペシャルティコーヒーとワッフルやケーキが味わえる。
■広島市南区宇品西4-1-67-101 ■定休日 月曜日、火曜日
☎080-2932-8030



5 ミュキ茶房



コロッケと喫茶のお店。長屋をリノベーションしたおしゃれな空間で
食事を楽しめる。お惣菜のテイクアウトも可能。
■広島市南区宇品御幸5-12-4 ■定休日 火曜日(不定休あり)
☎082-215-4927



6 千暁寺



宇品港築港の際、時の県令・千田貞暁が願主となり宇品説教場が建設されたのが
はじまり。本堂は被爆したが、今なお残る貴重な木造建物。被爆直後から被災者の
救護や死者の供養が行われた。
■広島市南区宇品海岸2-3-1
☎082-251-2946



7 トルヴェ TORUVE



食パンやクロワッサンなどの豊富なラインナップ。
月替わりのメニューもあり、何でも楽しめる。
売り切れてしまうことも多いため、午前中の訪問がおすすめ。
■広島市南区宇品海岸2-6-21 ■定休日 不定休(Instagramをご確認ください)
☎082-576-4650



8 酒商山田



明るく開放的な店内に、全国の銘柄4,000種類を超える日本酒・焼酎・日本ワイン
が並び、駐車場も完備。
■広島市南区宇品海岸2-10-7 ■定休日 日曜日、祝日
☎082-251-1013



9 御幸松記念碑



明治18年(1885)に明治天皇が行幸で広島を訪れ、宇品港から呉港や倉橋島
などを視察された記念に植樹された松の記念碑。
道路拡張に伴い、一度千田公園に移設されたが、地元住民の要望で元あった
場所に近い現在の場所へ戻された。
■広島市南区宇品海岸2-19



10 アニジュ ANIJU



宇品にひっそりと佇む、海辺の隠れ家のようなオープンカフェ。店内は黒が基調で、
オープンテラスで食べる朝食やランチも好評。支払いは現金のみ。
■広島市南区宇品海岸1-10-7 ヴェルポートマンション101
☎082-255-1070 ■定休日 月曜日、第2・第3火曜日



11 かき小屋 宇品店



日本一の生産量を誇る広島牡蠣を自分で焼いて味わえる広島の人気スポット。
新鮮な牡蠣のほか、さまざまな魚介類も味わえる。
※例年10月上旬～5月上旬の期間限定営業
■広島市南区宇品海岸1丁目(広島みなと公園内) ■不定休
☎080-1630-8970



12 広島港宇品旅客ターミナル(島しょ部・呉・松山行き船のりば)



広島島しょ部、呉、松山行き船が発着する海の玄関口。銀河ランチ・ディ
ナークルーズは記念日にもおすすめ。ターミナル内には売店やお食事処もある。
路面電車・路線バスの停留所もあり、市内アクセスにも便利。
■広島市南区宇品海岸1-13-26 ■定休日 なし



13 ルードゥメール



地元で愛されるカフェ。約30種類の手作り焼き菓子やケーキ、パンなど豊富な品
揃え。モーニングやランチも楽しめる。
■広島市南区宇品海岸2-23-29 ■定休日 水曜日
☎082-251-9144



14 旧広島水上警察署(旧広島県港湾事務所)

明治42年(1909)に建造された木造洋風建築物。すべてが左右対称に造られて
いる。爆心地から4km以上離れたため建設当時の姿で残っているが、現在は
使用されておらず、中に入ることはできない。

■広島市南区宇品海岸3-13-33



15 宇品中央臨海公園



宇品に置かれていた陸軍船舶司令部の跡地が現在、公園と
なっている。港や旧陸軍に関する碑が点在している。

■広島市南区宇品海岸3-11

国民唱歌「港」の歌碑

旧跡陸軍運輸部 舶来司令部の碑



16 宇品陸軍糧秣支廠倉庫跡

宇品陸軍糧秣支廠倉庫は、日清戦争が始まった明治30年(1897)、宇品海岸通りに
建てられた、兵隊の食糧や軍馬の飼料を調達・補給するための倉庫。旧国鉄宇品
線「宇品駅」のプラットホームに沿って建っていた。
現在はこの倉庫壁のモニュメントだけが残されている。
■広島市南区宇品海岸3-11



17 カフェ ウミトソラノアイダ Cafe umi to sora no Aida



「W the Bride's Suite」の海側に位置するカフェ。天気がいい日は、飲みものや
軽食をテイクアウトしてベイエリアのお散歩を楽しむのもおすすめ。

■広島市南区宇品海岸3-12-68 W the Bride's Suite敷地内
☎082-258-2401 ■定休日 第2・第4火曜日、水曜日、木曜日



17 ブルーライブ広島 BLUE LIVE HIROSHIMA

瀬戸内海が目の前に広がるライブハウス。開放的なフロアで、バリエーション豊富な
ミュージシャンのライブが楽しめる。

■広島市南区宇品海岸3-12-69
☎082-250-5522 ■定休日 第2・第4火曜日、水曜日(祝日を除く)

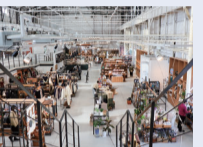


18 FLEX GALLERY 広島店

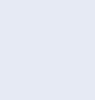


大きな倉庫を改装した店内は、天井が高く開放的。家具や雑貨、インテリア用品が
並び、イベントスペースではPOP UP SHOPが毎月開催されている。

■広島市南区宇品海岸3丁目12-38 ■定休日 火曜日
☎082-255-6752



18 ACTUS 広島店



家具や雑貨を取り扱うインテリアショップ。イタリアの「香り」のブランド、「CULTI」
のフレグランスがおすすめ。

■広島市南区宇品海岸3丁目12-17 ■定休日 水曜日
☎082-250-0404



19 旧軍用棧橋跡

明治22年(1889)に開港された宇品港は、第二次世界大戦が終わるまで、主に
陸軍の軍用港として使用されてきた。明治35年(1902)に建設された軍用棧橋は、
「陸軍棧橋」と呼ばれ、戦中多くの兵士を送り出した一方、多数の無言の遺骨を迎えた。
広島市の歴史を見守ってきた貴重な証者ともいえる。
■広島市南区宇品海岸3丁目(宇品波止場公園内)



20 パラダイスの塔

「89 海と島の博覧会・ひろしま」のメイン会場であった広島市西区商工センターに、
「広島がすべてを映す光輝く都市になるように」と、シンボルタワーとして設置され
たもの。その後、平成元年(1989)の広島港築港100周年記念モニュメントとして、
平成3年(1991)に宇品波止場公園に移設された。
■広島市南区宇品海岸3丁目(宇品波止場公園内)



21 暁橋(旧眼鏡橋)

元宇品の島と宇品を結ぶ短い橋。最初の橋は半円形の石造りで、海面に映った姿と
あわせて眼鏡状に見えることからその名がついた。その後軍事の必要上、太平洋
戦争中に砲撃隊によって1度取り壊され、幅の広い橋が設置されたため、現在の
「暁橋」と呼ぶ名が変更された。



22 炙焼 楽群



一軒家のようなこだわりの店構えとゆったりと寛げる雰囲気。店内は記念日にも
ぴったり。契約牧場・農園から仕入れるお肉と野菜をたっぷりと盛りつけた
「特選和牛盛り」がおすすめ。
■広島市南区元宇品町2-22 ■定休日 なし
☎082-256-2941



23 住吉神社



海上の平穏と航海の安全を願い、享保2年(1717)に住吉の神を勧請し、建立
された。昔この辺りまで海があった名残として、神社のそばに常夜塔や雁木が
ある。

■広島市南区元宇品町15-3



24 観音寺



毛利の家臣坂本宗味が観音院を建立(のちに観音寺)。
境内には浅野長晟夫人であった振姫が愛したとされる広島椿がある。
入り付近には広島県で唯一の横綱、第37代横綱安芸ノ海の墓がある。

■広島市南区元宇品町15-1



25 海地藏

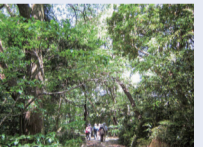
江戸時代からこのあたりの海中に建てられていた海地藏。一時は海中に沈んでいた
が昭和40年代に引き上げられ、当時の入り江の波止先に祠を建て安置された。
入り江はその後埋め立てられて公園になったが、地藏尊は今でも当時とほぼ同じ
位置に安置され地元の方が安全祈願に訪れている。



26 元宇品公園



瀬戸内海国立公園特別地域、林野庁の自然教育林や保安林に指定されている元
宇品公園。市内中心部から5kmという場所に原生林の面影を残す森と自然海岸が
あり、貴重な動植物や地質を観察することができる。



27 元宇品海岸(元宇品公園内)



島々の美しい風景を楽しめる自然海岸。
海辺の生き物や海藻に加え、約6,000年前(縄文時代)の海面上昇の証拠となる海
食産や、露出した断層など珍しい地質が見られる。
穏やかな海とそよ木々が織りなすのどかな風景は、日曜劇場「この世界の片隅に」
のロケ地にも選ばれた。



28 RUN+(ランプラス)



ランニング用品専門店。毎週土曜日に夕陽を見ながらゆる〜く走るイベントを開催
中。詳しくは「ヒロシマサンセットランニングクラブ」で検索を。

■広島市南区元宇品町23-1 グランドプリンスホテル広島 ショッピングアーケード内
☎050-3707-7787 ■定休日 月曜日、火曜日、水曜日



29 宇品灯台とクスノキ(元宇品公園内)



昭和25年(1950)に旧宇品島南端信号塔に灯器を設置し、
運用が開始された宇品灯台は、南区の代表的な景観となっている。
地上からの高さは約21mあり、使用されているレンズは、
明治28年(1895)にフランスで製造された「第6等閃光レンズ」で、
国内に2台のみ現存する最古のもの。
灯台前のクスノキは樹齢135年以上、樹高27.2m、幹回り5.5mの巨木。





旧国鉄宇品線の警報機・遮断機・短いホームがモニュメントとして残っている。

旧国鉄宇品線
 明治27年(1894)日清戦争の頃、兵士や品物を中国大陸に送り出す宇品港と広島駅を結ぶ軍用線として17日間で完成。戦後は多くの市民の生活を支えていましたが路面電車やバス路線の影響で客足が減少し、昭和61年(1986)に廃線になりました。

路面電車
 広島市の復興とともに歩んできた路面電車。広島の電車は車両数日本一。

旧国鉄宇品線のモニュメントがあり、その横には宇品線の説明板があります。

みなとマルシェ
 広島県内各地から届く新鮮な野菜や手作り菓子・作品が並び、売り手と買い手がコミュニケーションを楽しみながら買い物ができる青空日曜市。
 ※毎月第1・第3日曜日開催
 ※但し、1月の第1日曜日は除く

せとうちサイクルSPASS
 自転車に乗船する際に乗船料が割引されるお得なカード。瀬戸内海の島々へのクルージングとサイクリングを一度に楽しみたい方へおすすめ。旅客ターミナルやグランドプリンスホテル広島にて発行可能。

ジョギングコース
 ① 4km(往復)
 ウォーキング 60分
 ジョギング 30分
 ② 1.5km(一周)
 ウォーキング 30分
 ジョギング 10分
 ③ 3.2km(一周)
 ウォーキング 70分
 ジョギング 30分



広島市観光レンタサイクル「びーすくる」

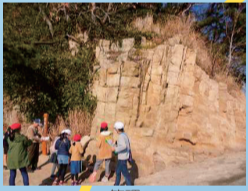
広島市内に複数あるサイクルポートで貸出・返却が可能。ホテルフロントにて1日パス(¥1,500)販売中。



びーすくるのサイクルポートの位置とホテルから自転車で何分かかるかを示しています。
 ● レンタルウェア・シューズ貸し出しサービス
 ホテル内1Fフロント横ベルデスクにて
 ・シューズ(S/M/L) 1足 ¥500
 ・ショートパンツ(S/M/L)+Tシャツ(M/L) 1セット ¥1,000
 ※料金には消費税が含まれております。



- ショップ
- カフェ
- グルメ
- 観光施設・その他

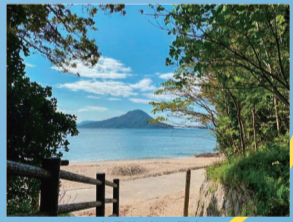


元宇品エリア
 グランドプリンスホテル広島が建つ元宇品は、貴重な自然や歴史の宝庫。「海食崖」や「節理」などの貴重な地質のほか、かつての海岸線がわかる常夜燈なども見ることができます。



海食崖

アース・ミュージアム元宇品
 「地球さんぽ」毎月最終日曜日に開催中！元宇品の素晴らしい自然や地球との出会いを、自然観察ガイドがお手伝いします。



元宇品海岸の景色

グランドプリンスホテル広島

おだやかな瀬戸内海に囲まれた23階建てのホテル。瀬戸内海を望む温泉やスパ、フィットネスジムなどの施設も充実。
 ■ 広島市南区元宇品町23-1
 ☎082-256-1111



グランドプリンスホテル広島からの眺望



ホテル前の棧橋から、瀬戸内海観光へ出かけよう！宮島へは高速船で約26分、江田島・小用港へは約19分。観光型高速クルーザー「SEA SPICA」で瀬戸内の島々をめぐる「瀬戸内しまたびライン」もおすすめ。