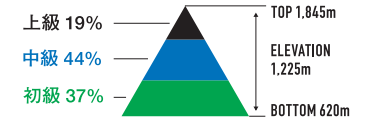


# Kagura

●営業期間 かぐら・みつまたエリア 2025年11月22日(土)～2026年5月17日(日) / 田代エリア 2025年12月20日(土)～2026年5月6日(水・振替)  
 ●営業時間 全日 8:00A.M.～4:30P.M. ★初滑り・ファイナル期間の営業時間に変更となる場合がございます。

最長滑走距離 約6,000m / 標高差 1,225m



**緊急連絡先** | **スキー場事務所**  
 TEL: 025-788-9221

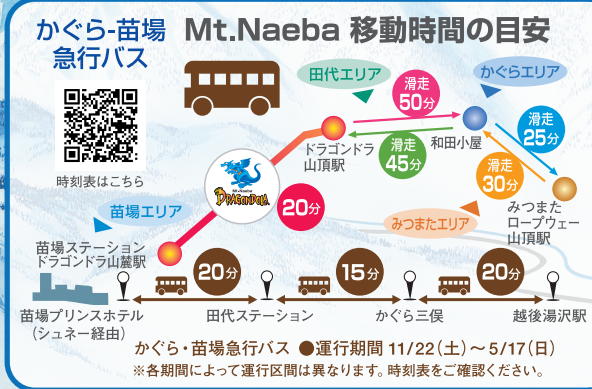
リフトを使ってラクラクパウダー  
**非圧雪ゾーン** 圧雪車での整備をしない状態  
 (パウダーやコブをお楽しみください)  
 ※初級者や装備の不十分の方はご注意ください。  
 ※天候やコース状況が悪い場合は、上級者への滑走に限定させていただきます。

**スノースクート・スノースケート**  
**全面利用可能!** ※エンジン付きバイク類は滑走不可。  
 ●ゴンドラコース～みつまたエリア (ボールボード・スノーサイクル・スノーモト利用可)

**ヘルメット着用推進運動**  
 プリンススノーリゾーツは、安全のためヘルメット着用を推進しております。

**スローゾーン**  
 お子さまや初心者の方を優先し、すぐに止まれる安全なスピードで滑走していただくエリアです。

**みつまたエリア**  
 パークやスロープスタイルコースなど、楽しいアドレナクションゾーン。



**かぐらエリアからドラゴンドラ山頂駅へ向かうには...**  
 コースサイドにある矢印誘導看板を目印にお進みください。  
 ※移動時間は中級者を目安につくられております。また、リフト待ちや悪天候などにより、目安より時間を要する場合があります。  
 ※田代～かぐら連絡コース閉鎖期間にご注意ください。  
 ドラゴンドラ、田代ロープウェイ、みつまたロープウェイの運転終了時間をご確認のうえ、ご滑走をお楽しみください。

- グレンデでのお食事・軽食**
- 1 レストラン アルム
  - 2 ぶなの木
  - 3 レストラン アリエスカ
  - 4 レストラン かぐら
  - 5 お食事処 和田小屋
  - 6 カフェ&レストラン スノーマン
  - 7 レストラン みつまた
  - 8 ハブルワッフル
  - 9 神楽屋

コースはスキー技術のレベルに合わせた色分け表示をしております。接続するコースラインにも注意してご利用ください。

●●● 初級者コース    ●●● 中級者コース    ●●● 上級者コース    2 2人乗りリフト    4 4人乗り高速リフト    4 フード付き4人乗り高速リフト

- 6 6人乗りゴンドラ
- 8 8人乗りゴンドラ
- ロープウェイ
- 無料休憩所
- リフト券売場
- レンタルスキー・スノーボード
- スキー・スノーボードスクール
- 初心者練習グレンデ
- バトロール連絡所
- AED設置場所
- レストラン・軽食
- 売店
- HOT ACCHI (スポーツショップ)
- 更衣室
- 化粧室
- 駐車場
- おむつ替えベッド
- 温泉 (宿場の湯・街道の湯)

- スキー場内 設置看板のご案内**
- NO LIFT NO PATROL: この先リフトおよびバトロールの巡回はありません
  - SKI AREA BOUNDARY DO NOT CROSS: スキー場管理区域境界線
  - ON HOLD DO NOT PASS THIS SIGN AVALANCHE CONTROL: コース点検中
  - AVALANCHE DANGER: なだれの危険性あり
  - SLOW: スローゾーン ゆっくり滑走してください
  - 合流注意: 合流点 ほかの滑走者に注意
  - 番号: コース目印、緊急時や待ち合わせ時に場所を特定するための番号看板

**かぐらスキー場を利用してスキー場管理区域外 (バックカントリー) へ行く方へのお願い** ※事故の未然防止にご理解とご協力をお願いいたします。

- 遭難の誘発を避けるために指定の場所からスキー場管理区域外に出るようにしてください。
- 遭難の誘発を避けるために管理区域外に出る時はシュプールをつけないようにスキーをはずして行動してください。
- 必ず、指定の登山届を指定の場所へ毎回提出をお願いいたします。(警察に代わってお預かりします。)
- 管理区域外に出る前にバックカントリーに必要な装備の確認をお願いします。
- スキー場管理区域外では自己判断・自己責任の下で行動してください。
- いざというときのために緯度経度のわかる装備の所持とそれらが利用できる状態にしておくことをお勧めします。
- いざというときのために通信機器 (携帯・無線など) の装備をお勧めします。
- 最近の気象・降雪状況はかぐらスキー場Webサイト・SNSをご参考ください。
- 有事の際の捜索・救助費用は全額自己負担となります。
- 有事の際は管理区域外に出た場所・名前・連絡先・ウェアの色・現在の状況 (遭難、けが、雪崩) ・現地の緯度経度をお知らせください。警察に連絡したうえで警察の指示に従い行動させていただきます。

- 上級**
- F4 ジャイアントコース
  - F5 テクニカルコース
  - F6 かぐら第5ロマンズリフト～かぐらメインコース
  - I1 林間エキスパートコース
  - V8 チャレンジバーン
  - T3 田代第1グレンデB
- 中級**
- MR1 下山コース
  - B1 大会バーン
  - C1 サンシャインコース
  - F1 かぐらメイングレンデ
  - F2 かぐらメイングレンデ迂回
  - F3 かぐら連絡コース
  - H1 パノラマコース
  - H2 田代-かぐら連絡コース
  - T2 田代第1グレンデA
  - V2 こぶこぶコース
  - X4 かぐら第1高速リフト～田代第1高速リフト連絡コース
  - Y2 ダイナミックコース
  - Z1 かもしかコース
- 初級**
- A1 ファミリーコース
  - E1 ゴンドラコース
  - E2 ゴンドララインコース
  - T1 らくらくコース
  - U1 田代レディースコース
  - U2 スカイラインコース
  - V1 ゴンドライストコース
  - X1 田代アリエスカコース
  - X2 田代第1高速リフト連絡コース
  - X3 親切コース
  - V1 田代湖コース

**駐車場のご案内**  
 11/22(土)～5/17(日)の土日および12/29(月)～1/2(金)は普通車1台¥1,500、大型車1台¥2,500となります。

**コースオープン・リフト運行状況はこちら**