

2026年3月17日

海を感じるアーバンリゾートホテル誕生

西武・プリンスホテルズワールドワイド
基幹ブランド「プリンスホテル」で福岡市初進出
福岡プリンスホテル ももち浜
2026年3月17日(火)開業

株式会社西武・プリンスホテルズワールドワイド(本社:東京都豊島区南池袋 1-16-15、代表取締役社長:金田 佳季)は、福岡市早良区^{ももち浜}百道浜の新ホテル「福岡プリンスホテル ももち浜」を2026年3月17日(火)に開業いたしました。

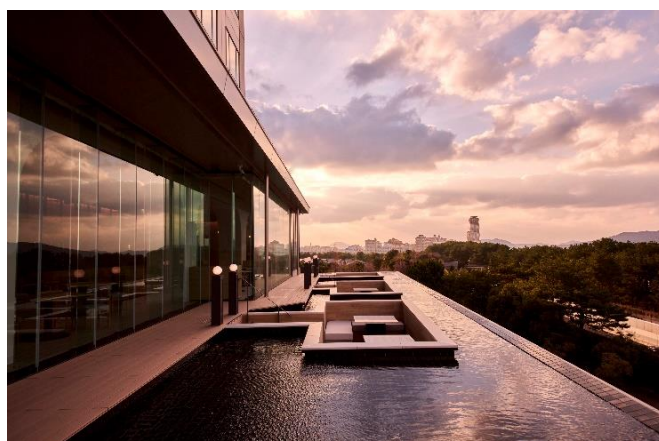
「福岡プリンスホテル ももち浜」は、福岡空港から車で約20分の福岡市早良区百道浜に位置し、みずほ PayPay ドーム福岡や福岡タワー、福岡市博物館など、福岡のシンボルが集まる市街地西部のシーサイドエリアに誕生いたします。地上20階建て、229の客室は全室オーシャンビューとなり、1日を通して移り変わる博多湾や玄界灘、そして福岡市内の絶景をお楽しみいただけます。また、ホテル館内には、テラス席が特徴のオールデイダイニング「YOCATERRACE (ヨカテラス)」のほか、最上階のクラブラウンジ、フィットネスジムや外来のお客さまも気軽にご利用いただけるカフェスタンドを有しており、中心地の喧騒から離れ、リゾート地のようにゆっくりとした非日常感を満喫していただけます。

新ホテルの名称は、日本を代表する大都市「福岡」に、福岡市の中でもシーサイドエリアを示す「ももち浜」を掛け合わせることで、ホテルの立地をわかりやすく伝えるとともに、百道浜という地名を発信し、地域の認知度向上に貢献していきたいという思いから「福岡プリンスホテル ももち浜」といたしました。

当社はホテル運営に特化した会社「西武・プリンスホテルズワールドワイド」として、「日本をオリジンとしたグローバルホテルチェーン」を掲げ、国内外250ホテル規模への事業拡大を目指しています。福岡市においては2022年10月に宿泊特化型のホテル「プリンス スマート イン 博多」を開業しておりますが、基幹ブランド「プリンスホテル」では福岡市内において初の出店となります。



福岡タワーに隣接する「福岡プリンスホテル ももち浜」外観

アウトドアテラス席が特徴のオールデイダイニングで
“TERRACE HOUR”を満喫

©本件に関する報道各位からのお問合せ
株式会社西武・プリンスホテルズワールドワイド 広報部
TEL:03-6709-3302 FAX:03-6709-3400

Seibu Group
でかける人を、ほほえむ人へ。

時間の流れとともに“リラックス&チャージ”が叶う「ももち浜ステイ」のポイント

- ① 時間とともに変化する空と海の色が楽しめる全室オーシャンビューの客室
- ② ビーチエリアならではの“TERRACE HOUR”
- ③ ホテルにいながら、福岡の歴史や文化に触れることができる

1.全室オーシャンビューの客室と最上階に位置するクラブラウンジ

229 の客室は全室オーシャンビューとなり、1 日を通して移り変わる博多湾や玄界灘、またライトアップする福岡市内の街並みをお楽しみいただけます。またホテル最上階には、クラブフロア宿泊者限定のクラブラウンジを設置しております。

(1)クラブフロア(17～20F)

高層階である17～20Fのクラブフロアには、より上質なお滞在をお楽しみいただけるよう、2つのタイプの広々としたスイートルームを設置。リトリートスイートの浴室からは、目の前に広がる博多湾や玄界灘の絶景、福岡市内の夜景などをゆっくりと堪能することができます。



リトリートスイート



リトリートスイートのテラス



目の前に広がる海を一望できるバスルーム



ももち浜スイートルームは海とライトアップする福岡タワーが楽しめる

ももち浜ステイのポイント！

① 時間とともに変化する空と海の色が楽しめる全室オーシャンビューの客室

229 の客室は、全室オーシャンビューであることが大きな特徴です。朝日が昇る前の暁色の空や夕暮れ時の空と海のグラデーションなど、目の前に広がる絶景を眺めながら、ゆったりとした時間をお過ごしいただけます。またクラブフロアにあるリトリートスイートには、テラスも設置されており、海外リゾートの雰囲気も味わっていただけます。

(2) クラブラウンジ (20F)

最上階の 20F には福岡市内で最大級の広さを誇るクラブフロア宿泊者専用のクラブラウンジを設置いたします。クラブラウンジには、テラスを併設し、そよ風を感じながら、軽食やお飲みものをお楽しみいただけます。

【営業時間】 モーニングライトミール 7:00A.M.～10:00A.M. <主なメニュー>コンチネンタルブレックファスト

ティータイト 3:00P.M.～5:00P.M. <主なメニュー>ケーキなど

カクテルタイム 5:00P.M.～7:00P.M. <主なメニュー>季節のアラカルトなど数種

ナイトキャップ 7:00P.M.～9:00P.M. <主なメニュー>スナックなど

※10:00A.M.～3:00P.M.の時間帯もご利用いただけます。

※コーヒー、オリジナルカクテルコーナーのほか、アルコール(7:00A.M.～9:00P.M.)もご用意しております。



開放感あふれるクラブラウンジ



時間を気にせず過ごせるクラブラウンジ



クラブラウンジに併設されたテラスで風を感じながら過ごせる



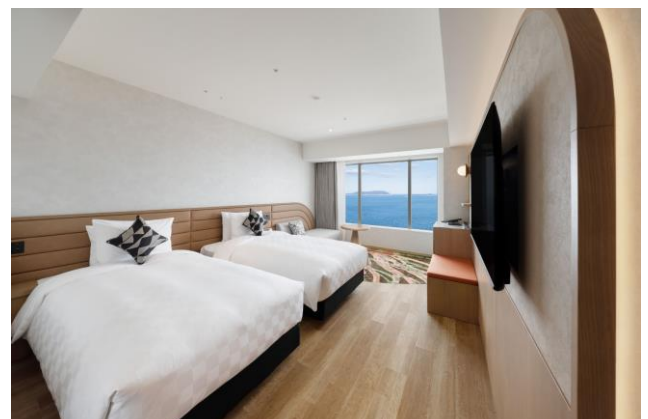
クラブラウンジにも個室を完備

(3) スタンダードフロア (5～16F)

平均 32 m²の広々とした空間を誇り、ゆったりとしたホテル滞在をお楽しみいただけます。一部の客室はグループでのご利用を想定し、エキストラベッドを備え、最大 3 名までご利用いただけます。



スーパーアツインルーム



デラックスツイン

2.アウトドアテラスが特徴のオールデイダイニング「YOCATERRACE(ヨカテラス)」(4F)

ホテル 4F に位置するレストラン「YOCATERRACE」は、大きな窓から眺めるオーシャンビューや潮風を感じながらお食事を楽しめるアウトドアテラス席が特徴のオールデイダイニングです。雄大な海のパノラマビューに囲まれながら、料理長・鹿谷智治が、フレンチをベースにこれまでの経験で培ってきた技法を生かし、地元の新鮮な食材の魅力を引き出す調理法で作るお料理や 100 年以上の歴史あるプリンスホテルの伝統メニューなど、当ホテルでしか味わえない食体験を提供いたします。

レストラン名にある「YOCATERRACE」は、ベイエリアならではの博多湾を望むアウトドアテラス席を有するという特徴と、博多弁で“良い”を意味する「ヨカ」を掛け合わせ、福岡県の皆さまをはじめ、県外からお越しになるお客さまに愛されるレストランになりたいという願いを込めて名付けました。

【レストラン名】 オールデイダイニング「YOCATERRACE(ヨカテラス)」(4F)

【席 数】 192 席(うちテラス席 54 席)

【営業時間】 <第一部>7:00A.M.~10:30A.M.

朝食(ハーフブッフェ) 7:00A.M.~10:30A.M.(ラストオーダー10:00A.M.)

<第二部>11:30A.M.~10:00P.M.

ランチ(ハーフブッフェ) 11:30A.M.~3:00P.M.(ラストオーダー2:30P.M.)

ティータイム 11:30A.M.~10:00P.M.(ラストオーダー9:30P.M.)

ディナー・バー (コース・アラカルト) 5:00P.M.~10:00P.M.(ラストオーダー9:30P.M.)

※営業時間に変更になる場合がございます。

※ランチタイムよりテラス席をご利用いただく場合は、1卓 ¥2,000(税込み)を頂戴いたします。



大きな窓が印象的なレストラン内観



アウトドアテラス席から眺める夕景も印象的

【主なメニュー・料金】

<ランチ>

- ・選べる7種類のメインとハーフブッフェ 1名さま ¥3,600より

<ディナー>

- ・Printemps(プランタン)コース(プリフィクスコース:全7品) 1名さま ¥9,000より

(一例) 魚料理:福岡県産鱈のコンフィ 春キャベツ 春菊ピューレ

肉料理:鴨とピスタチオのロースト アンディーブブレゼ ビガラードソース

※上記プリフィクスコースのほか、ハーフコースもございます。

・アラカルトメニュー

【料理長おすすめ】あまおうと生ハムのカプレーゼ仕立て ¥2,600

みらいサーモンマリネの庭園風 デコポンのエスプーマ ¥2,400

九州産鮮魚のグリル アクアパッツァ仕立て ¥8,800

糸島豚の骨付きロースグリル ¥10,200



夜はバーエリアでお酒も楽しめる



料理長おすすめのあまおうと生ハムのカプレーゼ仕立て

② ビーチエリアならではの“TERRACE HOUR”

オールデイダイニング「YOCATERRACE(ヨカテラス)」は、潮風を感じながらお食事を楽しめるテラス席が特徴のレストラン。マジックアワーには、テラス席で風を感じながら、サンセットの海と空の色をイメージしたカクテルをお楽しみいただく、ここでしか味わえない体験を提供いたします。



■「YOCATERRACE(ヨカテラス)」料理長 鹿谷 智治(しかたに ともはる)



福岡市をはじめとする九州エリアは、豊かな食材に恵まれ、独自の食文化が深く根付いている「食の都」として認識しております。このような環境のもと、直接生産者の方々や市場に足を運び、九州の食材について、自己研鑽に励むとともに、この過程で新たな食材と出会うことに大きな喜びを感じております。

特に、私自身がフルーツを使用した料理に深い関心を持っていることもあり、種類豊富で風味豊かな九州産のフルーツと、その他の新鮮な食材を組み合わせた新たなメニュー開発にも力を入れております。今回の開業にあたり考案した記念メニューにおいても、いちごやイチジクといったフルーツをアクセントとして取り入れたメニューをご用意いたしました。

これまでの経験で培ってきた技術と、九州の新しい食材との出会いから生まれるアイデアを最大限に生かし、お客さまに心からの笑顔と感動をお届けできるよう、全力を尽くしてまいります。

【鹿谷 智治 プロフィール】

1994年 ホテルフランス入社

1997年 ホテル日航東京入社

2008年 同ホテル フレンチレストラン 副料理長

2010年 イスタンブール国際ガストロノミー・フェスティバル 銀賞

2012年 同ホテル グリルレストラン 料理長

2015年 ヒルトン東京お台場 レストラン料理長

2017年 インターコンチネンタル東京ベイ入社 表参道ストリングス 宴会料理長

2023年 グランドプリンスホテル高輪入社

※状況により営業内容が変更となる場合がございます。※レストランの料金には、消費税・サービス料13%が含まれております。※仕入れの状況により、食材・メニューに変更がある場合がございます。※当社のレストラン、宴会場等における食物アレルギー対応につきましては、8品目(えび・かに・くるみ・小麦・そば・卵・乳・落花生)のみとさせていただきます。特定原材料8品目の対応をご希望のお客さまは事前にお申し出ください。

3. 壁画が印象的なロビー・エントランスとカフェスタンド「YOCASTAND (ヨカスタンド)」(1F)

1F ロビー壁面には中村人形四代目の中村弘峰氏が手掛けた「Prince of the Ocean」をテーマとした壁画を設置しております。壁画を構成するパーツの一つひとつが海の生き物の形になっており、福岡の海からつながる日本の歴史や風土とビーチカルチャーを融合させた作品となっております。また、カフェスタンドを併設しており、ご宿泊者以外の方も気軽にご利用いただけます。



中村弘峰氏による壁画が印象的なロビーエリア

ももち浜ステイのポイント！

③ ホテルにいながら、福岡の歴史や文化に触れることができる

博多人形師 中村弘峰氏が手がけた「Prince of the Ocean」は、太古に海から生まれた私たちの記憶と、福岡・博多の歴史や国際性を重ね合わせた大壁面アートです。25種類・555枚の魚や海洋生物のレリーフが集い、ひとりの大きな“海の王子”の姿をかたちづくる本作は、世界中から訪れる人々や地域の人々のつながり、そして自然と工芸の未来への祈りを象徴しています。二次元コードを読み込み後、壁画にスマートフォンをかざすと、壁画に描かれた人物や魚たちが動きだすとともに、作品の世界がARで広がります。リアルとデジタルが融合した、新しいロビー体験をお楽しみください。またロビーの壁面には、福岡にゆかりのあるデザイナーが手がけたアート作品が飾られており、美術館のような感覚で作品をお楽しみいただけます。



中村弘峰氏

中村弘峰(なかむら ひろみね)

1986年福岡市生まれ。株式会社中村人形四代目。東京藝術大学大学院彫刻専攻修了後、父・中村信喬に師事。

江戸期の人形技法を現代に生かし、「人形とは人の祈りを形にしたもの」を理念に多彩な作品を発表。伝統工芸から現代アートまで幅広く活動し、国内外の展覧会で高い評価を得る。近年は公共モニュメント制作や国際的な工芸展にも参加し、伝統と革新を融合した独自の表現を追求している。

■ カフェ「YOCASTAND (ヨカスタンド)」(1F)

外來の方でもお散歩がてらお気軽にご利用いただけます。また砂浜散歩後などに立ち寄れるドッグフレンドリーなテラス席が併設されています。

【営業時間】 8:00A.M.～4:00P.M.

【メニュー・料金】 コーヒー／エスプレッソ／カフェラテなど ¥500



エントランス横にはカフェスタンドが併設されている

4. その他施設

(1) イベントホール (2F)

会議や食事会場としてご利用いただける多目的ホールを設置いたします。用途に合わせてお部屋サイズやテーブルレイアウトを変更することが可能です。



イベントホール

(2) フィットネスジムおよびランドリー (5F)

ホテル 5F には、宿泊者専用のフィットネスジムとランドリーも備えております。



フィットネスジム



ランドリーも完備

デザインコンセプト

ホテルのデザインは、世界最大規模の建築設計事務所であるゲンスラー・アンド・アソシエイツ・インターナショナル・リミテッドが手掛けております。「Beachside Breeze」をデザインコンセプトとし、ビーチが目の前に広がる立地を生かして、ホテルのどこにいても海とそよ風を感じながらゆったりとした時間をお過ごしいただける空間となっております。またロビーをはじめ、客室につながる廊下など館内各所には、アーチ型のデザインが取り入れられており、アーチを抜けて目の前に広がるビーチに導かれるような感覚を体験していただける空間をイメージしております。

ゲンスラー・アンド・アソシエイツ・インターナショナル・リミテッド

サンフランシスコに本社を置く世界最大規模の建築設計事務所。1965年に創業し「デザインの力でより良い世界を創造する」をビジョンに16カ国で事業を展開している。近年では建物の設計に留まらず、都市設計や環境分野など、建築分野で培った知見を生かし、幅広いジャンルへ進出している。

ホテル概要

- 【ホテル名称】 福岡プリンスホテル ももち浜 (英語表記:Fukuoka Prince Hotel Momochihama)
- 【開業予定】 2026年3月17日(火)
- 【Webサイト】 <https://www.princehotels.co.jp/momochihama/opening/>
- 【敷地面積】 3,968 m²
- 【延床面積】 20,642 m²
- 【階数】 20階
- 【客室数】 229室
- 【施設】 レストラン、カフェ、クラブラウンジ、フィットネスジム(宿泊者専用)、イベントホールほか
- 【駐車場】 62台
- 【所在地】 福岡県福岡市早良区百道浜二丁目3番23号
- 【アクセス】 福岡空港から:車・タクシー 約20分
(最寄駅)地下鉄 西新駅からタクシーで約6分
天神駅からバスで約20分(「福岡タワー南口」下車 徒歩 約2分)
博多駅からバスで約25～30分(「福岡タワー南口」下車 徒歩 約2分)
- 【運営形態】 特定目的会社との定期建物賃貸借契約
- 【運営】 株式会社西武・プリンスホテルズワールドワイド

【ご予約・お問合せ】 福岡プリンスホテル ももち浜 TEL: 092-400-1806

【Webサイト】 <https://www.princehotels.co.jp/momochihama/>

※上記内容は、リリース時点(2026年3月17日)の情報であり、変更になる場合がございます。